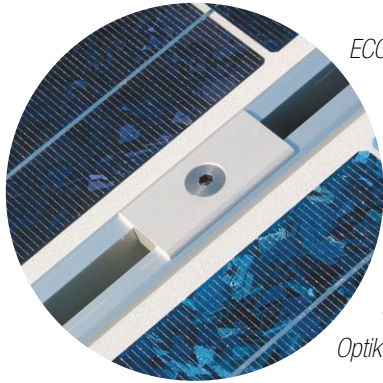


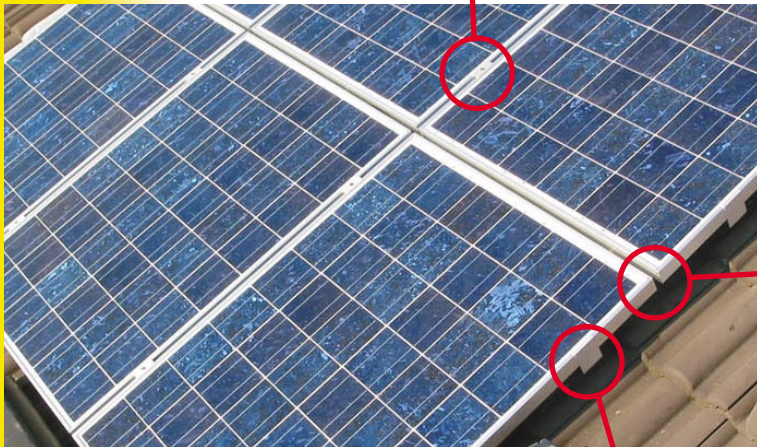
DAS DESIGNER OUTFIT FÜR IHRE SOLARANLAGE



*ECONSTRUCT
verringert den
Modulabstand
auf nur 14 mm.
Die schmalen
Fugen sorgen
für eine kompakte
Optik der Anlage*

Lassen Sie sich Ihre Solaranlage nicht einfach aufs Dach schrauben. Es gibt ein Montagesystem, das auch Ihre ästhetischen Ansprüche erfüllt.

Das ECONSTRUCT Montagesystem macht aus Ihrer Solaranlage ein Design-Objekt.



*ECONSTRUCT kennt
keine horizontalen
Abdeckprofile. So gibt
es deutlich weniger
Verschmutzung
der Module.
Schnee kann
unbehindert abrutschen.*



*Keine
überstehenden
Profilen. Die
ECONSTRUCT
Abschlußklemmen
verdecken die
Enden der
Trägerschienen.*

Das ECONSTRUCT Montagesystem erfüllt alle Ansprüche an Design, Qualität und Langlebigkeit.

Dabei kostet es nicht mehr als bisher übliche Systeme.

ECONSTRUCT®

DAS DESIGN MONTAGESYSTEM

GARANTIERTE QUALITÄT MADE IN GERMANY

- Alle Komponenten sind aus Edelstahl und Aluminium und deshalb korrosionsbeständig.
- Modul- und Abschlußklemmen werden aus eloxiertem Aluminium gefertigt.
- ECONSTRUCT wird in einem der modernsten Aluminiumwerke Deutschlands hergestellt.
- 20 Jahre Produktgarantie geben Ihnen Sicherheit für eine lange Lebensdauer.
- ECONSTRUCT sorgt für eine optimale Hinterlüftung und steigert damit die Effizienz Ihrer Photovoltaikanlage.
- ECONSTRUCT ist selbstverständlich statisch geprüft.

Mit ECONSTRUCT entscheiden Sie sich für modernste Technik, höchste Material-Qualität und beispielhaftes Design.



Das neuartige
ECONSTRUCT Trägerprofil

ECONSTRUCT[®]
DAS DESIGN MONTAGESYSTEM

Ihr autorisierter, exklusiver Fachbetrieb für ECONSTRUCT: